

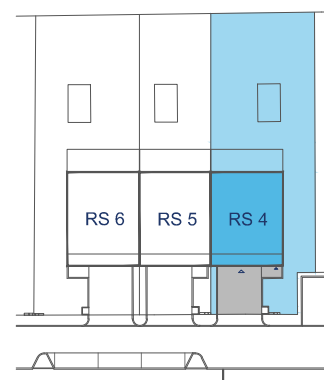
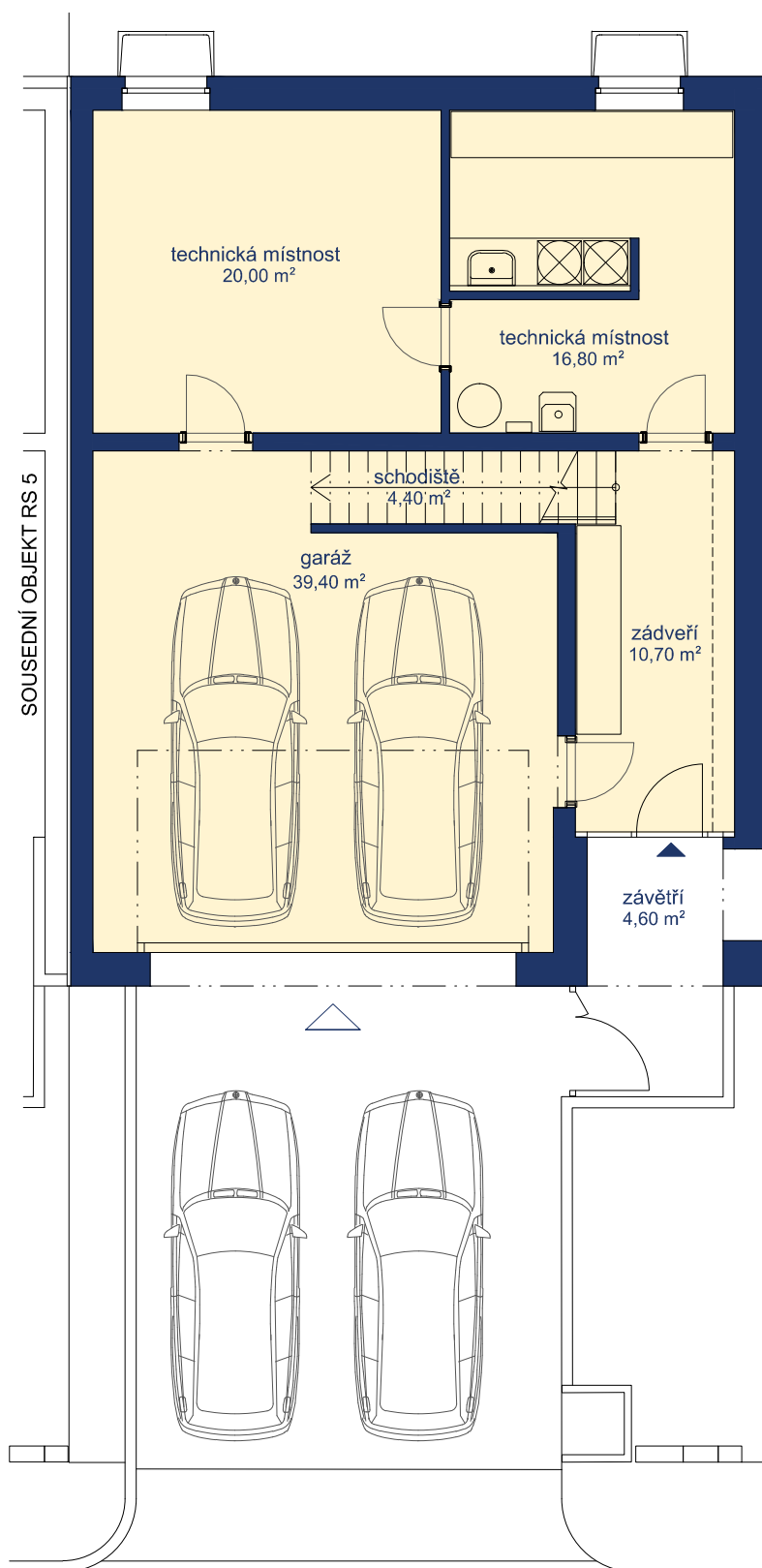
OBYTNÝ SOUBOR SADOVÁ - ČÁST V ZAHRÁDKÁCH



RODINNÝ DŮM TYP RS 4

PŮDORYSNÉ SCHÉMA 1.PP, 1:100

UŽITNÁ PLOCHA PODLAŽÍ 91,30 M²



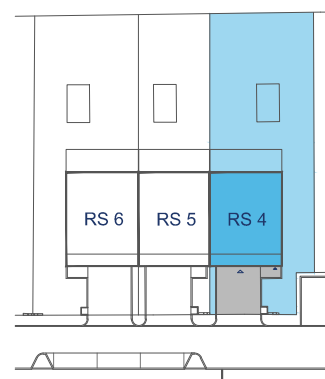
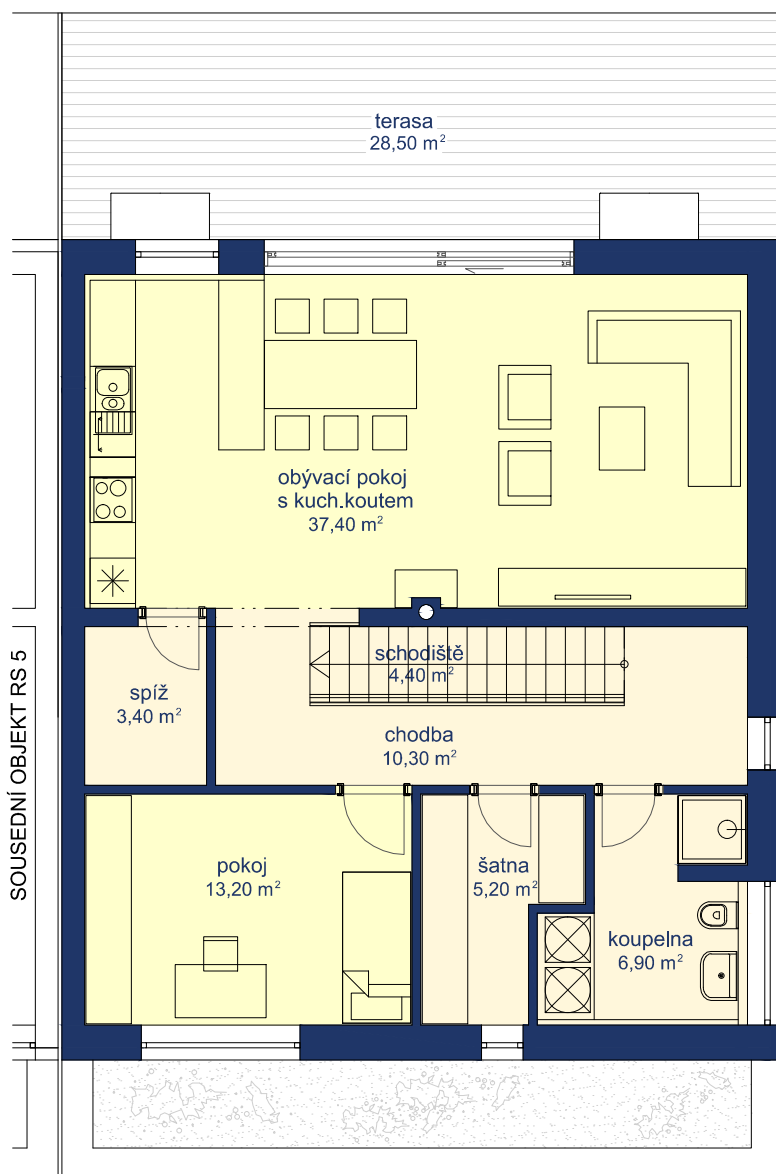
OBYTNÝ SOUBOR SADOVÁ - ČÁST V ZAHRÁDKÁCH



RODINNÝ DŮM TYP RS 4

PŮDORYSNÉ SCHÉMA 1.NP, 1:100

UŽITNÁ PLOCHA PODLAŽÍ BEZ TERAS 80,80 M²



OBYTNÝ SOUBOR SADOVÁ - ČÁST V ZAHRÁDKÁCH



RODINNÝ DŮM TYP RS 4

PŮDORYSNÉ SCHÉMA 2.NP, 1:100

UŽITNÁ PLOCHA PODLAŽÍ 75,80 M²

